



English

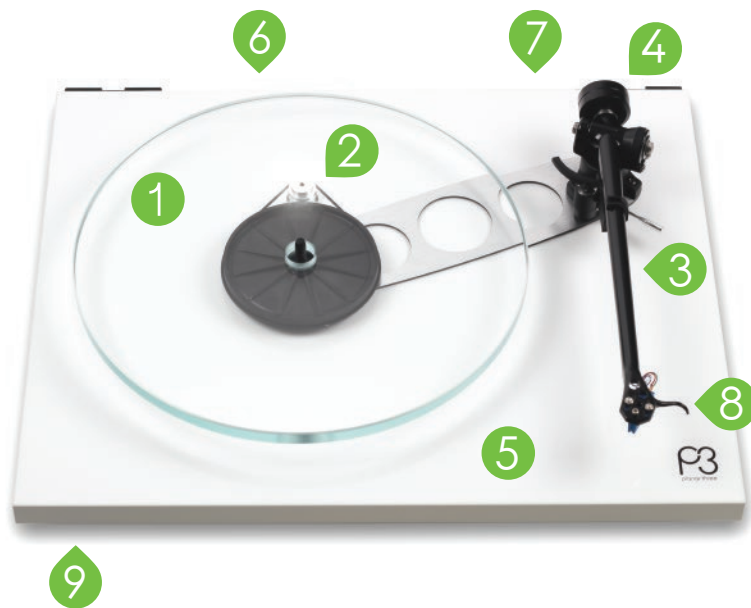
Français

Deutsch

Español

## Danke, dass Sie dieses Rega Erzeugnis erworben haben.

Diese kurze Anleitung soll Ihnen ermöglichen, das Optimum aus Ihrem Plattenspieler zu holen. Eine falsche Handhabung kann hingegen die Garantie gefährden. Auf der Internetseite [www.rega.co.uk](http://www.rega.co.uk) sind weitere Hinweise zu finden.



- 1 Plattenteller
- 2 Antriebsriemen & Pulley
- 3 Tonarm
- 4 Gegengewicht
- 5 Chassis
- 6 Anschlussterminal
- 7 Phono Anschlusskabel
- 8 Liftbügel
- 9 Ein/Ausschalter  
(an der Unterseite)

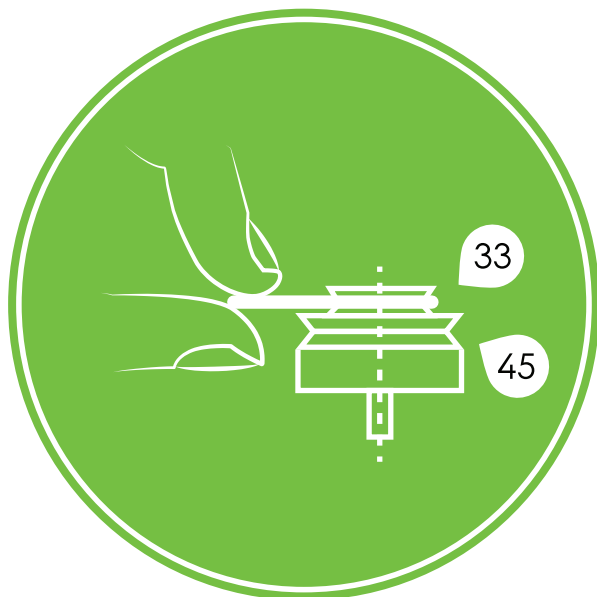
### Auspacken und aufstellen planar 3

- Karton und Inhalt sollen immer waagrecht sein.
- Folgen Sie den Hinweisen zum auspacken auf der Vorderseite der Verpackung.
- Bewahren Sie das Verpackungsmaterial für einen späteren Transport auf.
- Der Plattenspieler soll auf einer festen Unterlage aufgestellt werden.\*
- Achten Sie auf den richtigen Sitz des Riemens und entfernen Sie die Schutzpappe vom Unterteller.
- Der Plattenteller und die Matte können nun vorsichtig aufgelegt werden.

*\* Besonders gut geeignet ist der Rega Wandhalter.*

## Manuelle Drehzahlumstellung

Zur Umstellung der Drehzahl wird der Teller abgenommen und der Riemen auf den richtigen Durchmesser der Antriebsscheibe gelegt: der große Durchmesser ist für 45 und der kleine für 33 Umdrehungen pro Minute.



## Anschluß an einen Verstärker

Das Tonarmkabel wird mit einem Phonoeingang des Verstärkers verbunden, dabei ist schwarz Kanal 1 (links) und rot Kanal 2 (rechts).

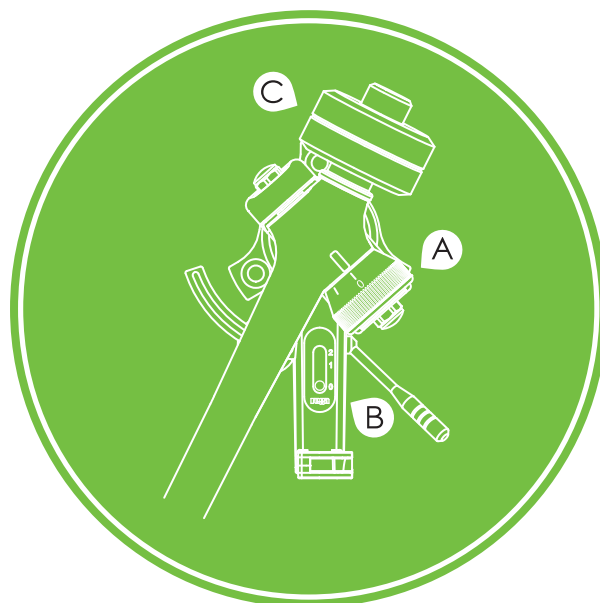
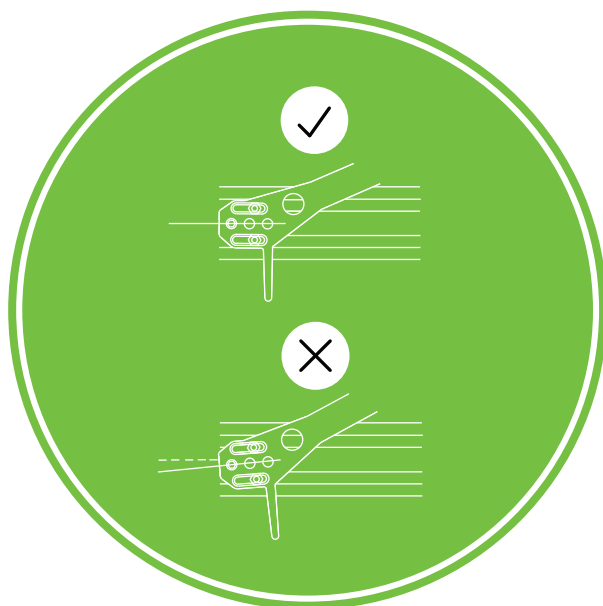
Je nach Abtaster muss der Phonoanschluss für MM (Moving Magnet) oder MC (Moving Coil Tonabnehmer) tauglich sein. Wenn der Verstärker keinen solchen Eingang hat, muss ein separates Phonteil verwendet werden.

## Tonabnehmer einbauen und Arm RB330 einstellen

Der Abtaster soll nach den Vorgaben des Herstellers sorgfältig montiert werden. Um die richtige Einbaulage zu finden, benutzen Sie am besten die hier aufgedruckte Schablone, Anleitung siehe dort. Dann werden Auflagekraft (A) und Antiskating (B) auf Null gestellt. Das Gegengewicht (C) wird aufgesteckt und vorsichtig soweit verschoben, dass der Arm in der Balance ist (richtige Einstellung ohne den Nadelschutz), dabei den Tonarm zum Schutz der Nadel vorn festhalten.

## Einstellschablone

1. Diese Anleitungskarte wie eine Schallplatte auf den Plattenteller legen.
2. Karte drehen und die Nadel vorsichtig auf dem markierten Punkt ablegen.
3. Den Abtaster im Arm soweit verschieben, dass Tonabnehmer und Headshell parallel zu den Linien sind.
4. Den Tonabnehmer vorsichtig festschrauben.



Die vorgesehene Auflagekraft kann nun an dem Rad (A) eingestellt werden. Es ist sinnvoll, eine Zahl am oberen Ende des empfohlenen Bereichs zu wählen. Dann wird die Skatingkompensation (B) auf denselben Wert eingestellt.